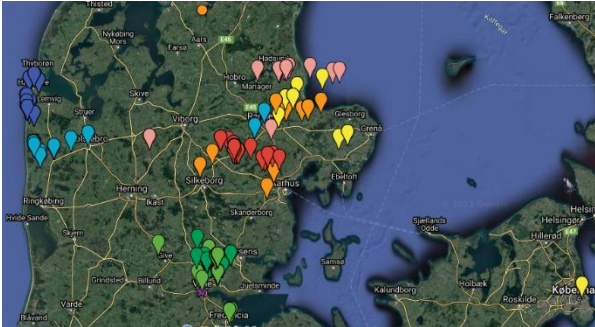


Lav dine egne kort med Google Maps

Hvis man har en Google-konto, kan man lave nogle forskellige kort i Google Maps, som man kan være med til at skabe visuelle overblik i sin slægtsforskning.

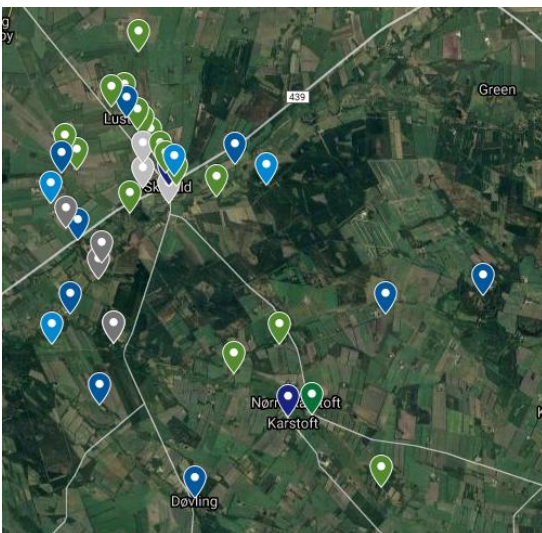
Enten som et anekort:



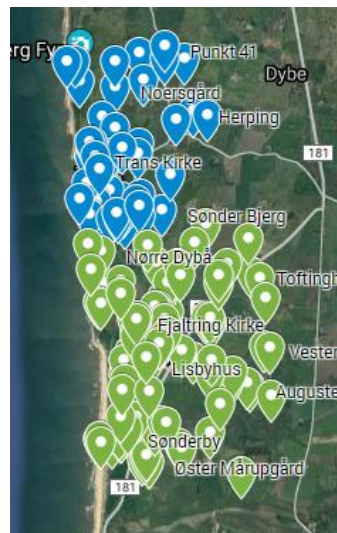
Eller for at følge flytning af en person/familie:



Man kan også bruge det til at danne et lokalt overblik over stederne i et eller flere sogne.



Steder (blå) og gårde (grønne/grå) i Skarrild Sogn.



De enkelte gårde og huse i Trans (blå) og Fjaltring (grøn) sogne.

I nedenstående vejledning viser jeg et eksempel på, hvordan jeg laver en lokal oversigt, men fremgangsmåden er den samme for de forskellige kort, man kan lave.

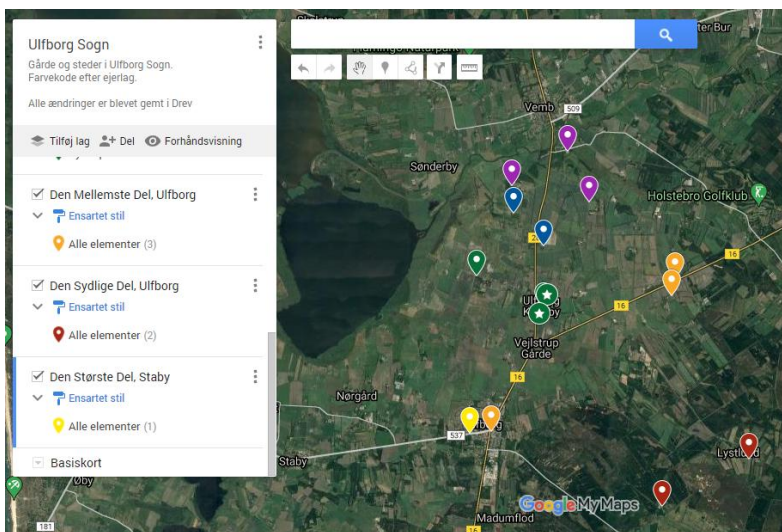
Trin-for-trin-vejledning med udgangspunkt i Ulfborg Sogn

Når man er gået ind på [Google Maps](#), så vælger man punktet GEMT i menuen i venstre side.

Tryk så på KORT og derefter på OPRET KORT.

Nu åbner en ny fane ”Unavngivet kort.” – Man kan vælge at navngive kortet med det samme eller vente med det – i så fald trykker man på titlen ”Unavngivet kort” og ændrer den – i dette tilfælde vælger jeg at kalde den for Ulfborg Sogn – desuden har man her også mulighed for at tilføje en beskrivelse af kortet.

I venstre side af browseren kan man se en oversigt af de forskellige lag i kortet, som man har, og som man kan vælge at vise eller ej – afhængig af om man har sat et flueben ud for det pågældende lag. Under det enkelte lag kan man vælge om man vil have en ensartet eller individuel stil for stederne i dette lag (tryk på malerrullen).

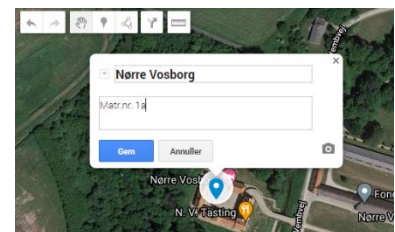


I dette kort over Ulfborg Sogn har jeg besluttet at køre med seks lag – et for hver af de fem ejerlav, som der er i sognet – samt den del af stationsbyen Ulfborg, som ligger i nabosognet, Staby. Hver eneste af disse lag / ejerlav har jeg givet en bestemt farve.

Under søgefeltet ses der ikoner for nogle forskellige værktøjer:

”Fortryd, Annuller fortryd. Vælg elementer, Tilføj markør, Tegn en linje. Tilføj rutevejledning. Mål afstande og arealer.”

For at tilføje et sted trykkes dér på ”Tilføj markør” – obs markøren lægges automatisk ind under det øverste lag, som der er sat flueben ved. Ved at trykke på hånden (Vælg elementer) kan man flytte med kortet samt trykke på en allerede tilføjte markør, hvormed der popper en lille boks op – heri kan man bl.a. skrive stedsnavn og andet info.

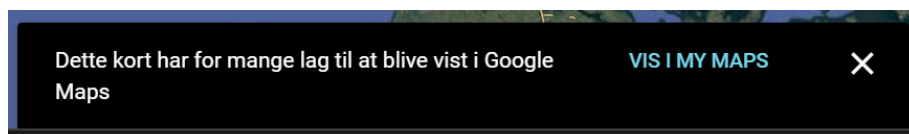


Finde gemte kort i Google Maps

Hvis man tidligere har gemt et kort i Google Maps, så finder man det igen på følgende måde:

Når man er gået ind på [Google Maps](https://www.google.com/maps/), så vælger man punktet GEMT i menuen i venstre side.

Tryk så på KORT og derefter på det kort, man vil åbne. Hvis nedenstående besked popper op, så trykker man blot på VIS I MIN MAPS, hvormed kortet åbner i en ny fane.



Herefter kan man så gense eller arbejde videre med sit kort.

GOD FORNØJELSE!

Kilder til at finde steder, ejerlav & matr.nr.

- steder i sognet: <https://www.danishfamilysearch.dk/> (vælg mellem fanerne stednavne og gader under det enkelte sogn)

- matrikel- og sognekort: <https://historiskekort.dk/>

- andre historiske kort: <https://historiskatlas.dk/>

- ejerlav: <http://www.salldata.dk/ejerlav/> (findes også under punktet Genveje i menuen til højre)

© Louise Marie Rygaard

Dette dokument er stillet til rådighed for Slægtshistorisk Forening Herning.